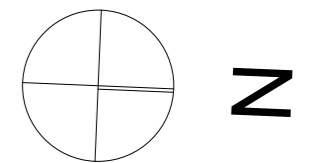
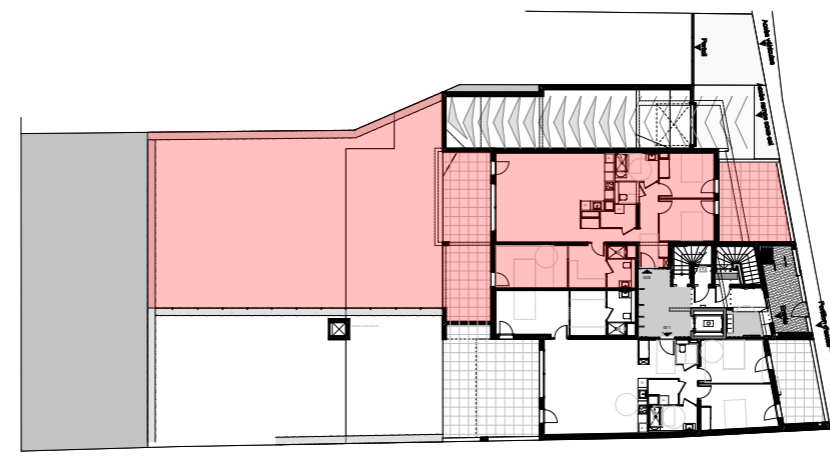


Tableau de surfaces (m²)

séjour / cuisine	44,96
chambre 1	13,34
chambre 2	10,37
chambre 3	10,00
hall	7,92
dress.	7,12
sdb 1	5,28
sde 2	4,67
cellier	3,20
wc	2,17
Total	109,03 m²

Tableau de surfaces annexes (m²)

terrasse nord	22,39
terrasse	35,41
jardin sud	235,56



LE BELLEVUE

rue Jules Ferry 26100 Romans-Sur-Isère
Construction d'un immeuble de 11 logements

LE PACTE CONSTRUCTIONS
2 place Edmond Regnault Novalparc 26000 Valence
contact@lepacteconstructions.fr Tél : 04 75 44 36 71



PMP PROMOTION
160 avenue Victor Hugo 26000 Valence
pierre@pmppromotion.com Tél : 04 75 83 29 22



CHEZE Architectes
24 rue Foriel 26000 Valence



Plan de vente Logement 002 - Type 4 - Etage Rez-de-chaussée

N. B. Les côtes, les surfaces, les gaines et les soffites sont susceptibles de subir des modifications dues aux impératifs administratifs, aux contraintes techniques de construction et aux tolérances d'exécution. Les seuls éléments d'équipement qui seront fournis sont ceux figurant sur la notice descriptive annexée à l'acte de vente.

Echelle : 1:150

Version du : 22/03/2024

Format : A3

Page 1 sur 2

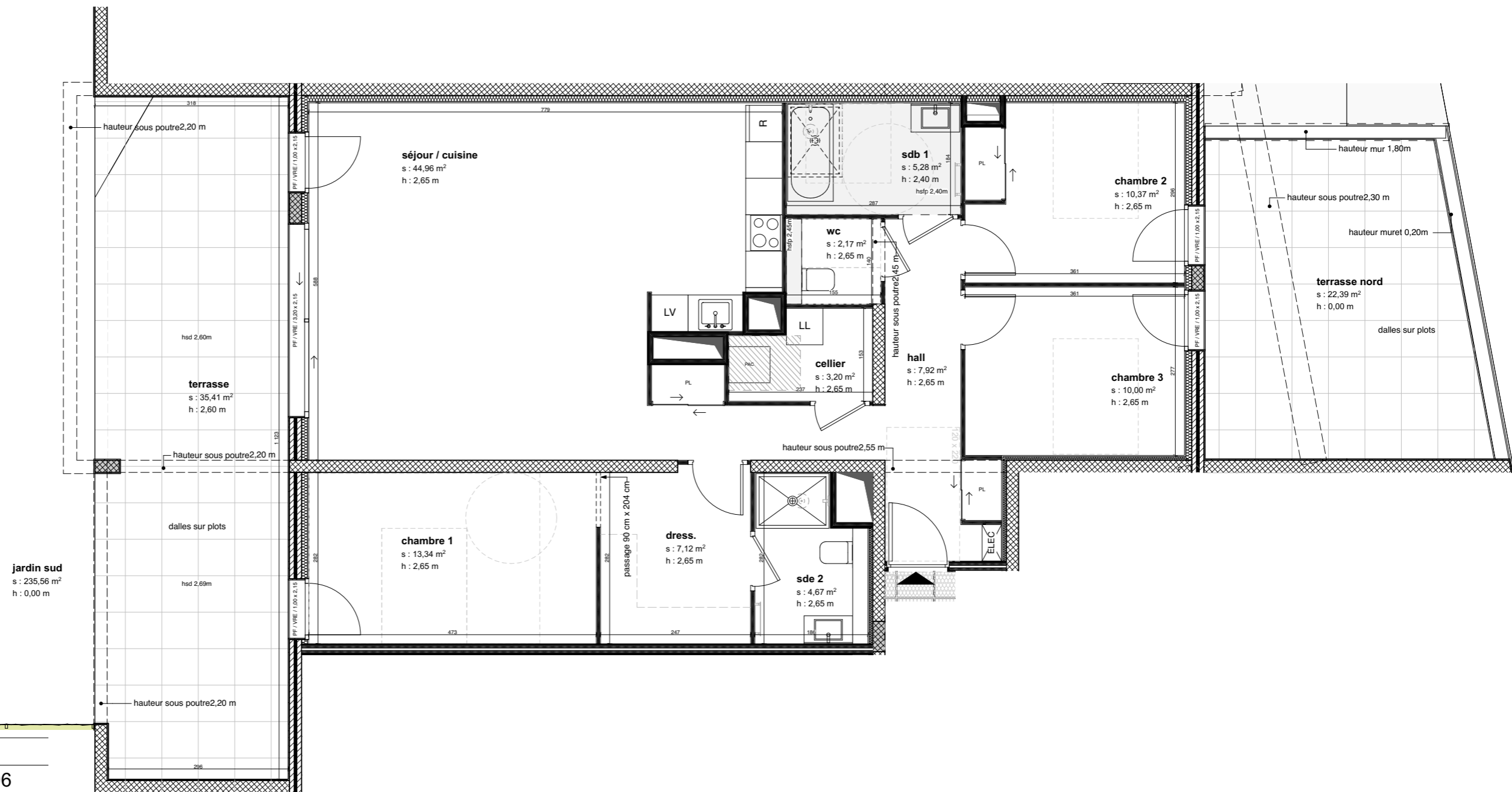
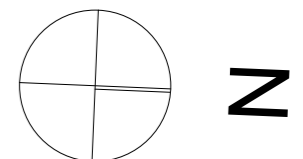
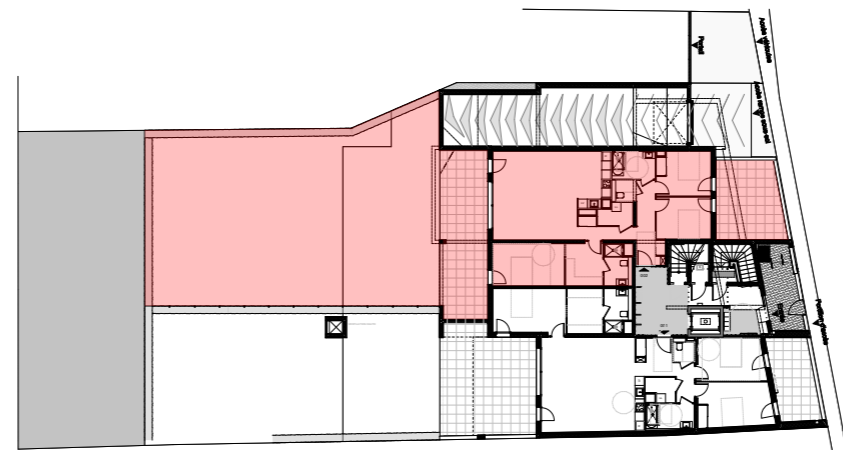


Tableau de surfaces (m ²)	
séjour / cuisine	44,96
chambre 1	13,34
chambre 2	10,37
chambre 3	10,00
hall	7,92
dress.	7,12
sdb 1	5,28
sdb 2	4,67
cellier	3,20
wc	2,17
Total	109,03 m²

Tableau de surfaces annexes (m ²)	
terrasse nord	22,39
terrasse	35,41
jardin sud	235,56



LE BELLEVUE
 rue Jules Ferry 26100 Romans-Sur-Isère
 Construction d'un immeuble de 11 logements

LE PACTE CONSTRUCTIONS
 2 place Edmond Regnault Novalparc 26000 Valence
 contact@lepacteconstructions.fr Tél : 04 75 44 36 71

PMP PROMOTION
 160 avenue Victor Hugo 26000 Valence
 pierre@pmppromotion.com Tél : 04 75 83 29 22

LE PACTE constructions

CHEZE Architectes
 24 rue Foriel 26000 Valence

Echelle : 1:75
 Version du : 22/03/2024
 Format : A3

Plan de vente Logement 002 - Type 4 - Etage Rez-de-chaussée

N. B. Les côtes, les surfaces, les gaines et les soffites sont susceptibles de subir des modifications dues aux impératifs administratifs, aux contraintes techniques de construction et aux tolérances d'exécution.
 Les seuls éléments d'équipement qui seront fournis sont ceux figurant sur la notice descriptive annexée à l'acte de vente.

Page 2 sur 2